

**DES MÉTIERS
NON
DÉLOCALISABLES**

**UN SECTEUR PORTEUR
D'EMPLOI SUR LES MÉTIERS
DU SOIN ET DE L'AIDE
À LA PERSONNE**

**DES POURSUITES D'ÉTUDES
AVEC DES DISPENSES OU
DES PASSERELLES VERS DES
CERTIFICATIONS DU TRAVAIL
SANITAIRE ET SOCIAL**

**DES SERVICES RENDUS
À LA POPULATION,
AUX ENTREPRISES
ET AUX TERRITOIRES**

INFOGRAPHIE: D. BERNARD



DOMAINE : SANTÉ

- AGENT DES SERVICES HOSPITALIERS
- ASSISTANT DENTAIRE
- AUXILIAIRE DE PUÉRICULTURE
- AMBULANCIER
- PRÉPARATEUR EN PHARMACIE
- AIDE-SOIGNANT
- INFIRMIER
- ...

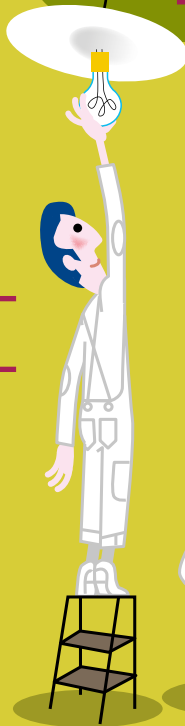
LE CHAMP DES SERVICES AUX PERSONNES

3 DOMAINES D'ACTIVITÉ

DOMAINE :

SERVICES À LA PERSONNE ET À LA COLLECTIVITÉ

- MONITEUR-ÉDUCATEUR
- ÉDUCATEUR DE JEUNES ENFANTS
- ÉDUCATEUR SPÉCIALISÉ
- ACCOMPAGNANT ÉDUCATIF ET SOCIAL/ DOMICILE/STRUCTURE/ INCLUSION/
- ASSISTANT DE SOINS EN GÉRONTOLOGIE
- ASSISTANT DE VIE AUX FAMILLES
- AGENT SPÉCIALISÉ DES ÉCOLES MATERNELLES
- AIDE MATERNEL DE CRÈCHE/HALTE GARDERIE
- ASSISTANT MATERNEL
- MAÎTRE DE MAISON
- TECHNICIEN DE L'INTERVENTION SOCIALE ET FAMILIALE
- ANIMATEUR
- CONSEILLER EN ESF
- MÉDIATION SOCIALE
- SÉCURITÉ CIVILE ET SECOURS : POMPIER
- CONSEIL EN SERVICE FUNÉRAIRE
- RESPONSABLE D'UNITÉS DE SERVICE À LA PERSONNE
- ...



DOMAINE :

ACCUEIL ET ANIMATION

- ANIMATEUR AUPRÈS D'ENFANTS ET D'ADOLESCENTS
- TECHNICIEN D'ACCUEIL TOURISTIQUE
- ANIMATEUR SPORTIF
- ...



15 200 JEUNES ENGAGÉS DANS LES FORMATIONS SERVICES DANS LES MFR

EN FORMATION PAR ALTERNANCE (scolaire/apprentissage/continue) :

CAP(a)

- SERVICES AUX PERSONNES ET VENTE EN ESPACE RURAL (SAPVER)
- ACCOMPAGNANT ÉDUCATIF PETITE ENFANCE
- AGENT DE PROPRIÉTÉ ET D'HYGIÈNE

BAC PRO

- SERVICES AUX PERSONNES ET AUX TERRITOIRES (SAPAT)
- ACCOMPAGNEMENT SOINS ET SERVICES À LA PERSONNE (A2SP)

BAC TECHNO

- SCIENCES ET TECHNOLOGIES DE LA SANTÉ ET DU SOCIAL (ST2S)
- SCIENCES ET TECHNOLOGIES DE L'AGRONOMIE ET DU VIVANT (STAV)

BTS

- ÉCONOMIE SOCIALE ET FAMILIALE (ESF)
- SERVICES ET PRESTATIONS DES SECTEURS SANITAIRE ET SOCIAL (SP3S)
- DÉVELOPPEMENT ET ANIMATION DES TERRITOIRES RURAUX (DATR)

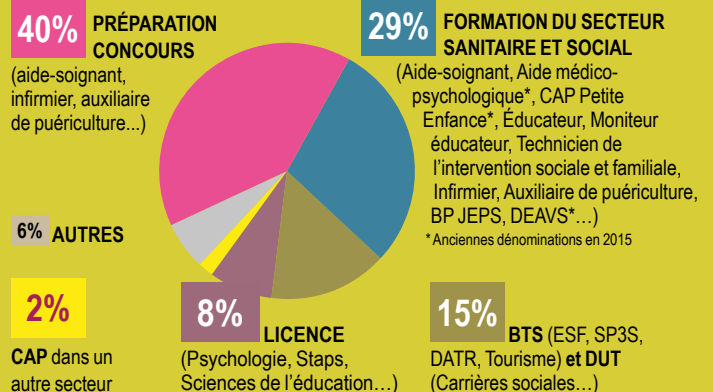
DIPLÔMES ET TITRES

- ACCOMPAGNANT ÉDUCATIF ET SOCIAL (3 OPTIONS)
- CONSEILLER EN ÉCONOMIE SOCIALE ET FAMILIALE
- AIDE-SOIGNANT
- AUXILIAIRE DE PUÉRICULTURE
- ANIMATEUR EN GÉRONTOLOGIE
- ASSISTANT DE VIE AUX FAMILLES
- AGENT DE PROPRIÉTÉ ET D'HYGIÈNE

POURSUITE D'ÉTUDES APRÈS LE BAC PRO SAPAT

55% des jeunes de l'enseignement agricole poursuivent des études après un bac pro SAPAT dont 80% dans le secteur sanitaire et social

(enquête 7 mois sur les sortants de 2014 et 2015 publiée par le Conseil général de l'alimentation de l'agriculture et des espaces ruraux - janvier 2018)



LE TAUX D'EMPLOI EST DE 68% POUR LES SORTANTS DE LA FILIÈRE BAC PRO :

10 à 15% dans le Commerce, 5% dans l'agriculture, **80 à 85%** dans les Services dans des structures du sanitaire et social et d'accueil : Accompagnement et soin (EHPAD, Maisons de retraite, hôpitaux, IME) et à domicile, dans des écoles, des crèches et garderies, des centres de loisirs, ambulancier, pompier, secrétariat...